

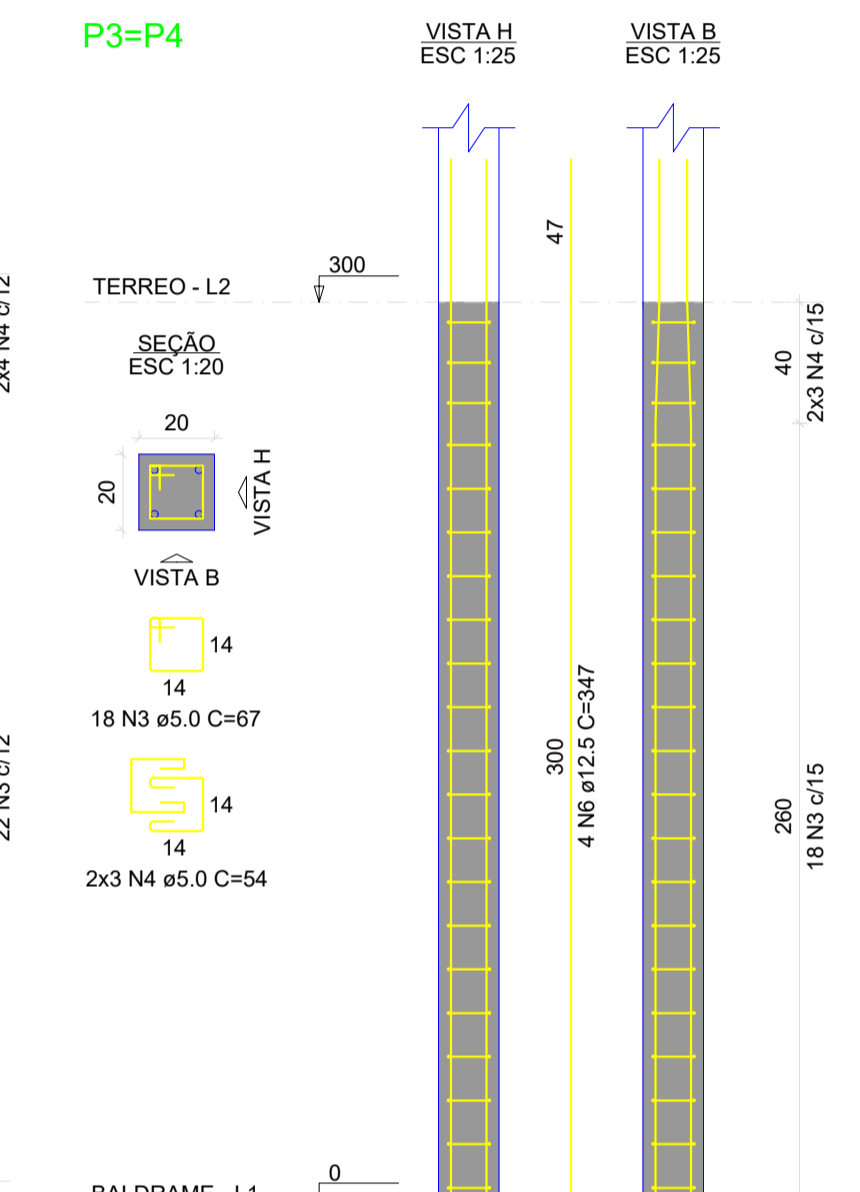
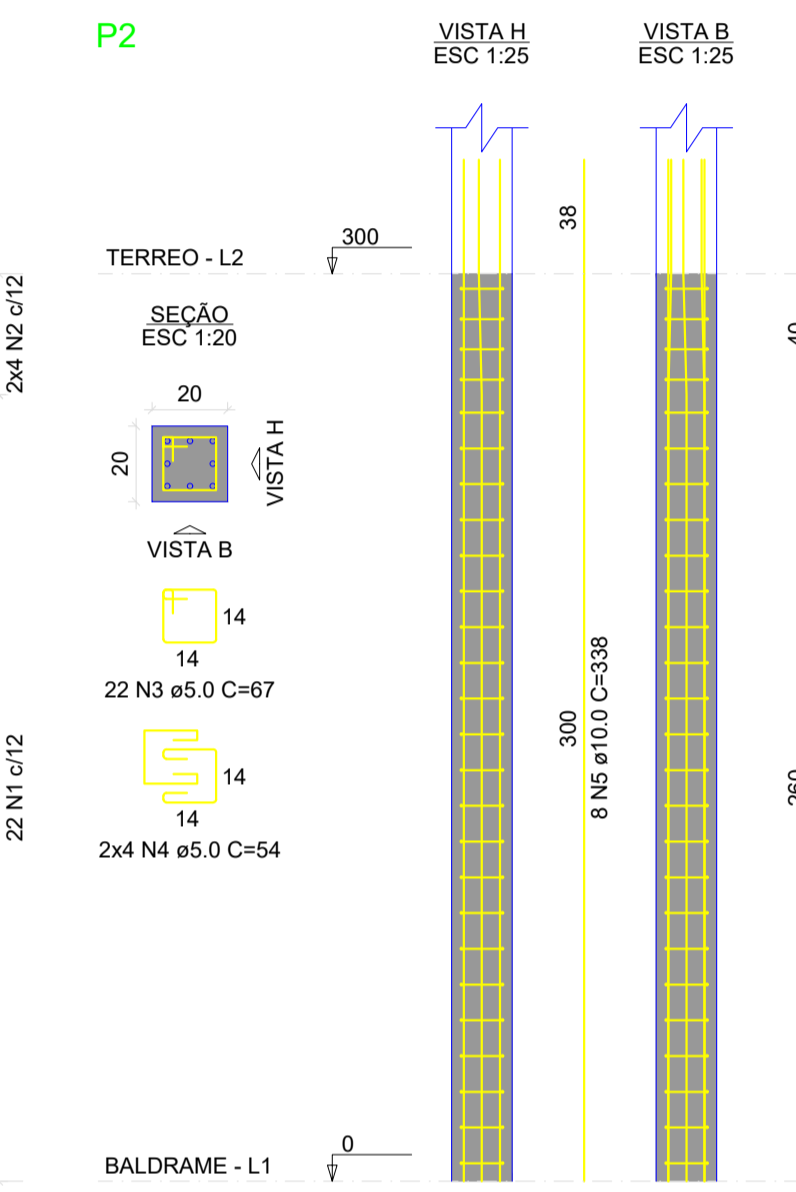
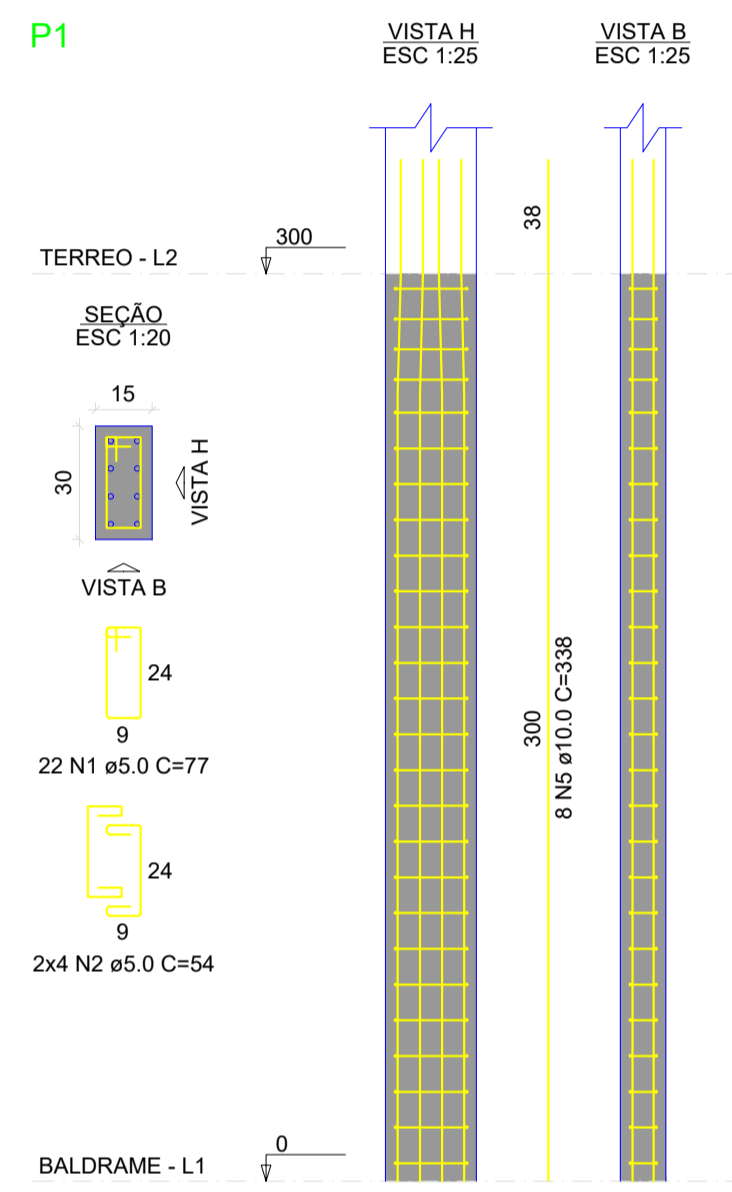
RELAÇÃO DO AÇO

AÇO	N	DIAM (mm)	QUANT	C UNIT (cm)	C TOTAL (cm)
CA60	1	5.0	34	77	2618
CA60	2	5.0	68	97	6596
CA50	3	6.3	1	77	1110
CA50	4	8.0	2	55	1104
CA50	5	8.0	1	95	95
CA50	6	8.0	2	571	1142
CA50	7	8.0	2	552	1104
CA50	8	8.0	2	589	1178
CA50	9	8.0	2	500	1000
CA50	10	8.0	2	526	1052
CA50	11	8.0	2	500	1000
CA50	12	8.0	2	534	1068

RESUMO DO AÇO

AÇO	DIAM (mm)	C TOTAL (m)	PESO + 0% (kg)
CA50	6.3	0.8	0.2
CA50	8.0	87.5	34.5
CA60	5.0	92.1	14.2
PESO TOTAL (kg)			
CA50			34.7
CA60			14.2

Volume de concreto (C-25) = 1.07 m³
Área de forma = 17.12 m²



RELAÇÃO DO AÇO

AÇO	N	DIAM (mm)	QUANT	C UNIT (cm)	C TOTAL (cm)
CA60	1	5.0	22	77	1694
CA60	2	5.0	8	54	432
CA60	3	5.0	58	67	3886
CA50	4	5.0	20	54	1080
CA50	5	10.0	16	338	5408
CA50	6	12.5	8	347	2776

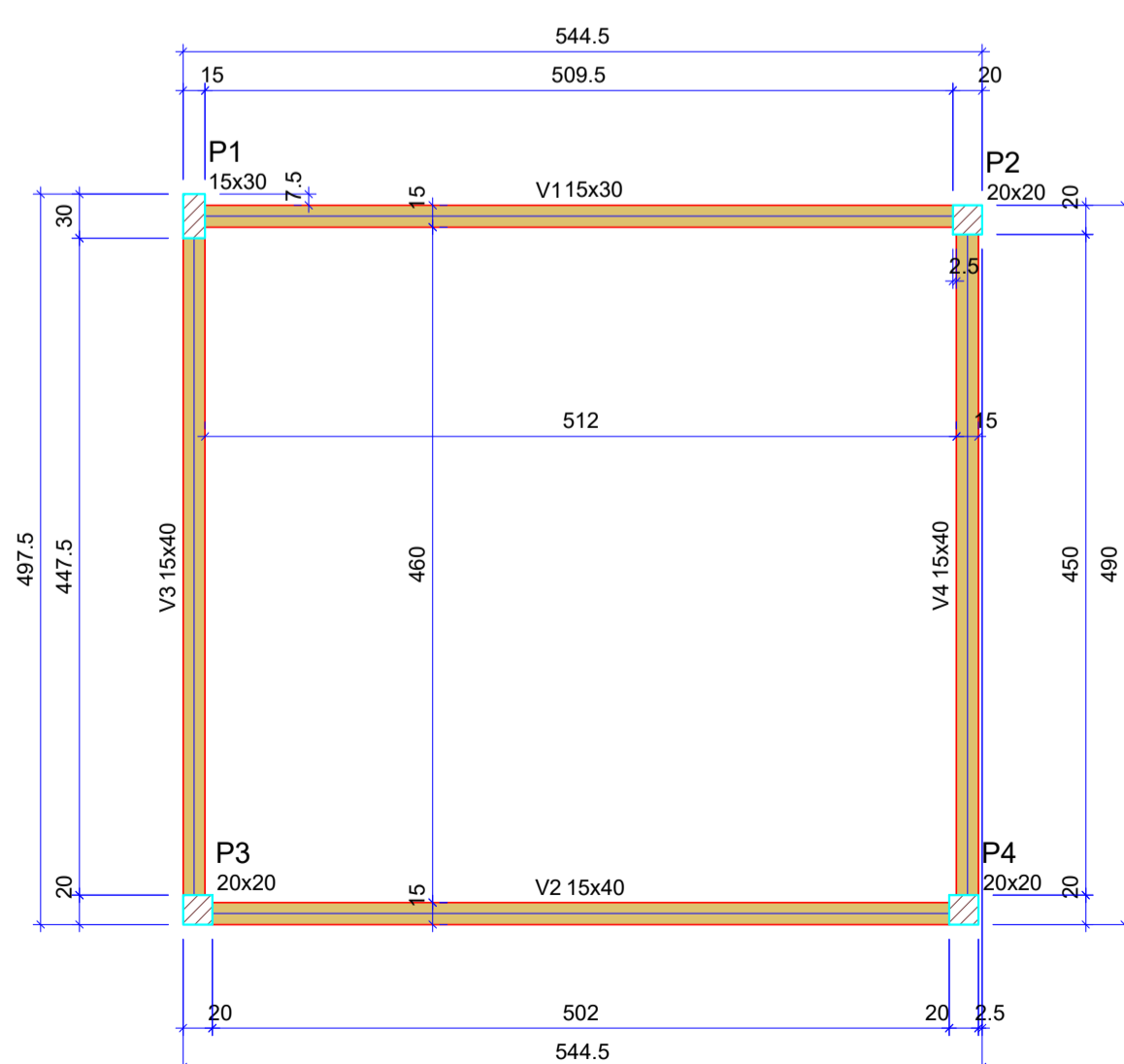
RESUMO DO AÇO

AÇO	DIAM (mm)	C TOTAL (m)	PESO + 0% (kg)
CA50	10.0	54.1	33.3
CA60	12.5	27.8	20.7
CA60	5.0	70.9	10.9
PESO TOTAL (kg)			
CA50		60.1	
CA60		10.9	

Volume de concreto (C-25) = 0.50 m³
Área de forma = 9.90 m²

NORMAS

- NORMAS:
- ABNT NBR 12655:2006 - CONCRETO DE CIMENTO PORTLAND - PREPARO, CONTROLE E RECEBIMENTO - PROCEDIMENTO
 - ABNT NBR 14432:2001 - EXIGÊNCIAS DE RESISTÊNCIA AO FOGO DE ELEMENTOS CONSTRUTIVOS DE EDIFICAÇÕES - PROCEDIMENTO
 - ABNT NBR 14931:2004 - EXECUÇÃO DE ESTRUTURAS DE CONCRETO - PROCEDIMENTO
 - ABNT NBR 15200:2012 - PROJETO DE ESTRUTURAS DE CONCRETO EM SITUAÇÃO DE INCÊNDIO
 - ABNT NBR 15812-1:2010 - ALVENARIA ESTRUTURAL - BLOCOS CERÂMICOS PARTE 1: PROJETO
 - ABNT NBR 15812-2:2010 - ALVENARIA ESTRUTURAL - BLOCOS CERÂMICOS PARTE 2: EXECUÇÃO E CONTROLE DE OBRAS
 - ABNT NBR 15961-1:2011 - ALVENARIA ESTRUTURAL - BLOCOS DE CONCRETO PARTE 1: PROJETO
 - ABNT NBR 15961-2:2011 - ALVENARIA ESTRUTURAL - BLOCOS DE CONCRETO PARTE 2: EXECUÇÃO E CONTROLE DE OBRAS
 - ABNT NBR 6118:2014 - PROJETO DE ESTRUTURAS DE CONCRETO - PROCEDIMENTO
 - ABNT NBR 6120:2019 - CARGAS PARA O CÁLCULO DE ESTRUTURAS DE EDIFICAÇÕES
 - ABNT NBR 6123:1988 - FORÇAS DEVIDAS AO VENTO EM EDIFICAÇÕES
 - ABNT NBR 7480:2007 - AÇO DESTINADO A ARMADURAS PARA ESTRUTURAS DE CONCRETO ARMADO - ESPECIFICAÇÃO
 - ABNT NBR 8681:2003 - AÇÕES E SEGURANÇA NAS ESTRUTURAS - PROCEDIMENTO



Vigas

Nome	Seção (cm)	Elevação (cm)	Nível (cm)
V1	15x30	0	300
V2	15x40	0	300
V3	15x40	0	300
V4	15x40	0	300

Características dos materiais

fck (kgf/cm²)	Ecs (kgf/cm³)
250	241500

Dimensão máxima do agregado = 19 mm

Pilares

Nome	Seção (cm)	Elevação (cm)	Nível (cm)
P1	15x30	0	300
P2	20x20	0	300
P3	20x20	0	300
P4	20x20	0	300

Legenda dos pilares

	Pilar que passa
--	-----------------

Legenda das vigas e paredes

	Viga
--	------

Forma do pavimento Terreo
escala 1:50

PROJETO ESTRUTURAL

ENDEREÇO: Rua 35, Qd. X, Lt. X, BAIRRO X, Cachoeira Dourada-GO

PROPRIETÁRIO: REGIME PRÓPRIO DE PREVIDÊNCIA SOCIAL

AUTOR DO PROJ.: ENG. CIVIL LORENA FATIMA SILVA CREA: 25.178/D-GO

Terreo



CONTEÚDO:	ESCALA INDICADA	DATA
	A-1	NOV/2022
	REVISÃO 00	PRANCHA: 2/3