

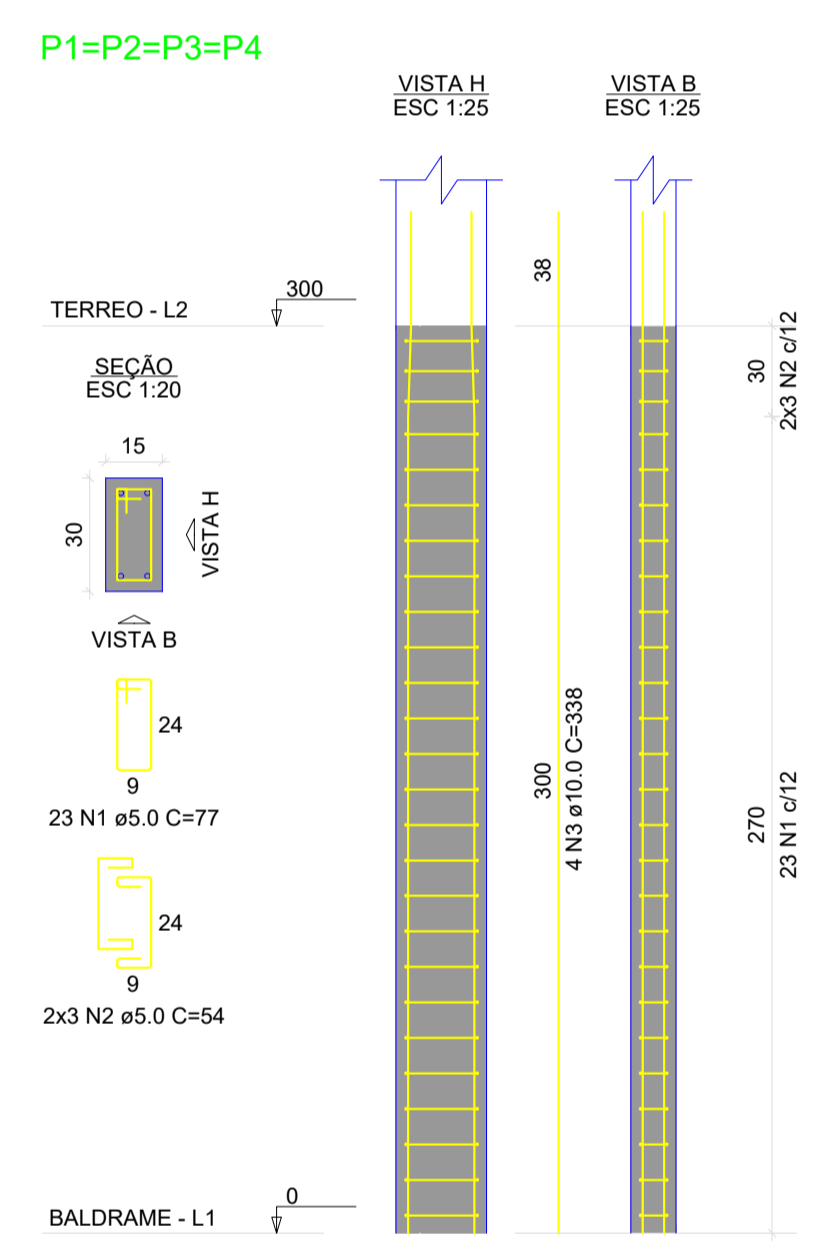
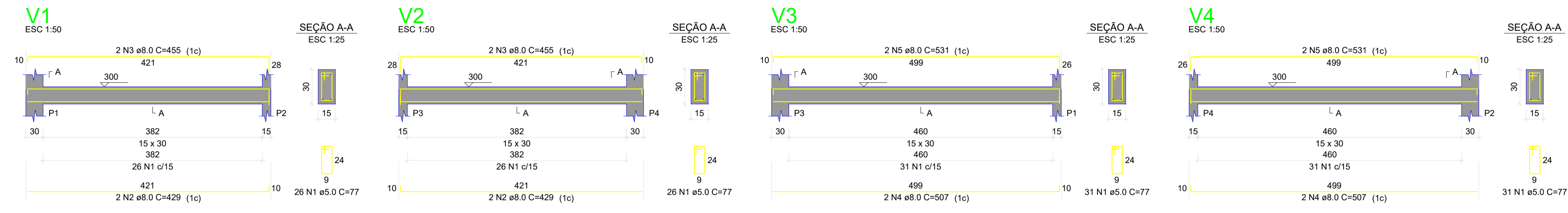
RELAÇÃO DO AÇO

ACO	N	DIAM (mm)	QUANT	C.UNIT (cm)	C.TOTAL (cm)
CA60	1	5.0	114	77	8778
CA50	2	8.0	4	429	1716
	3	8.0	4	455	1820
	4	8.0	4	507	2028
	5	8.0	4	531	2124

RESUMO DO AÇO

ACO	DIAM (mm)	C.TOTAL (m)	PESO + 0% (kg)
CA50	8.0	76.9	30.3
CA60	5.0	87.8	13.5
PESO TOTAL (kg)			
CA50	30.3		
CA60	13.5		

Volume de concreto (C-25) = 0.76 m³  
 Área de forma = 12.63 m²



RELAÇÃO DO AÇO

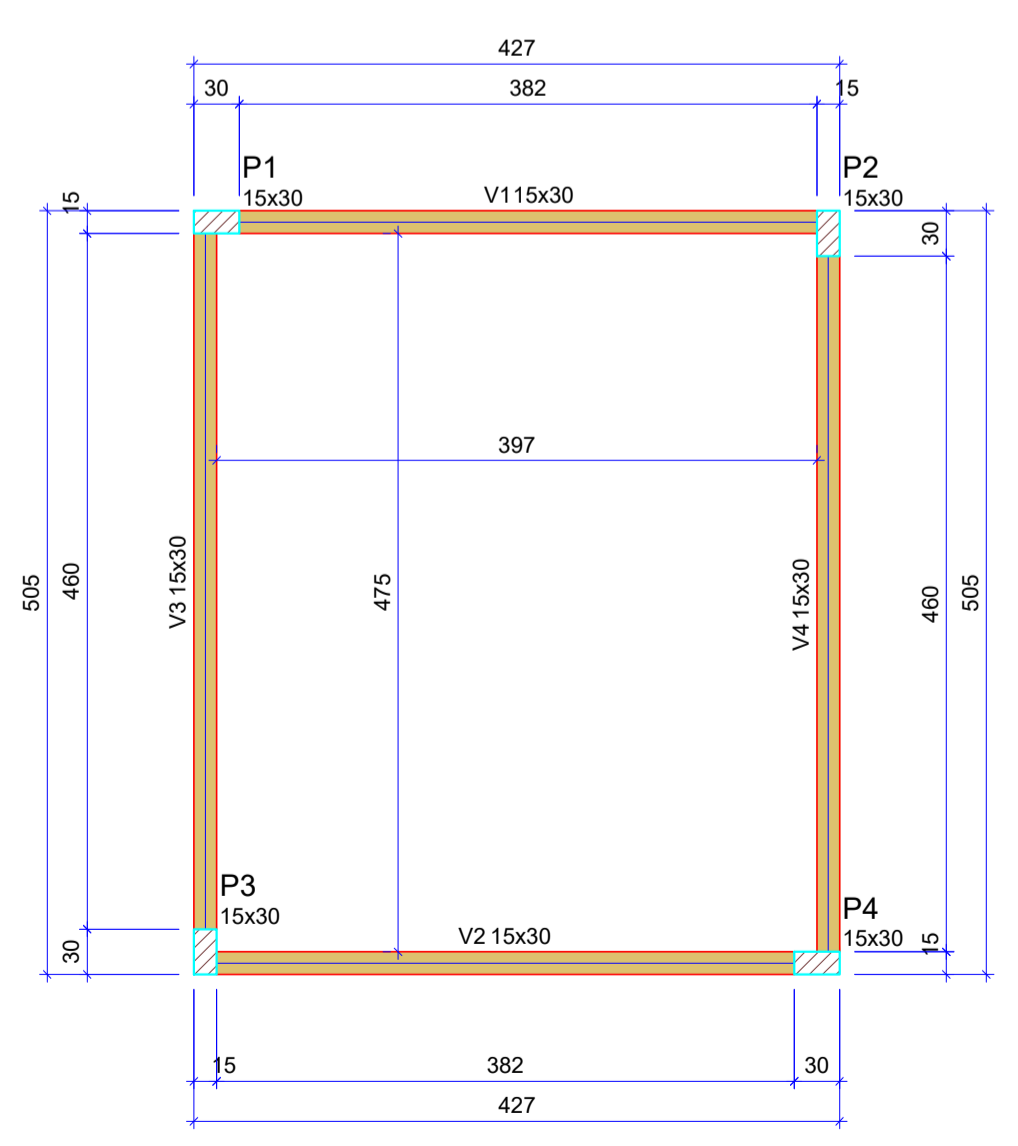
4xP1

ACO	N	DIAM (mm)	QUANT	C.UNIT (cm)	C.TOTAL (cm)
CA60	1	5.0	92	77	7084
CA50	2	5.0	24	54	1296
CA50	3	10.0	16	338	5408

RESUMO DO AÇO

ACO	DIAM (mm)	C.TOTAL (m)	PESO + 0% (kg)
CA50	10.0	84.1	33.3
CA60	5.0	83.8	12.9
PESO TOTAL (kg)			
CA50	33.3		
CA60	12.9		

Volume de concreto (C-25) = 0.54 m³  
 Área de forma = 10.80 m²



Forma do pavimento Terreo  
 escala 1:50

Vigas

Nome	Seção (cm)	Elevação (cm)	Nível (cm)
V1	15x30	0	300
V2	15x30	0	300
V3	15x30	0	300
V4	15x30	0	300

Características dos materiais

fck (kgf/cm²)	Ecs (kgf/cm²)
250	241500

Dimensão máxima do agregado = 19 mm

Pilares

Nome	Seção (cm)	Elevação (cm)	Nível (cm)
P1	15x30	0	300
P2	15x30	0	300
P3	15x30	0	300
P4	15x30	0	300

Legenda dos pilares

Pilar que passa

Legenda das vigas e paredes

Viga

# PROJETO ESTRUTURAL

ENDEREÇO: Rua 35, Qd. X, Lt. X, BAIRRO X, Cachoeira Dourada-GO

PROPRIETÁRIO: Prefeitura Municipal de Cachoeira Dourada - GO, CNPJ: 00.079.806/0001-17

AUTOR DO PROJ.: ENG. CIVIL LORENA FATIMA SILVA CREA: 25.178/D-GO

## Terreo



ESCALA	DATA
INDICADA	MAR/2023
FOLHA	PRANCHA:
A-1	
REVISÃO	
00	2/3