

RELAÇÃO DO AÇO

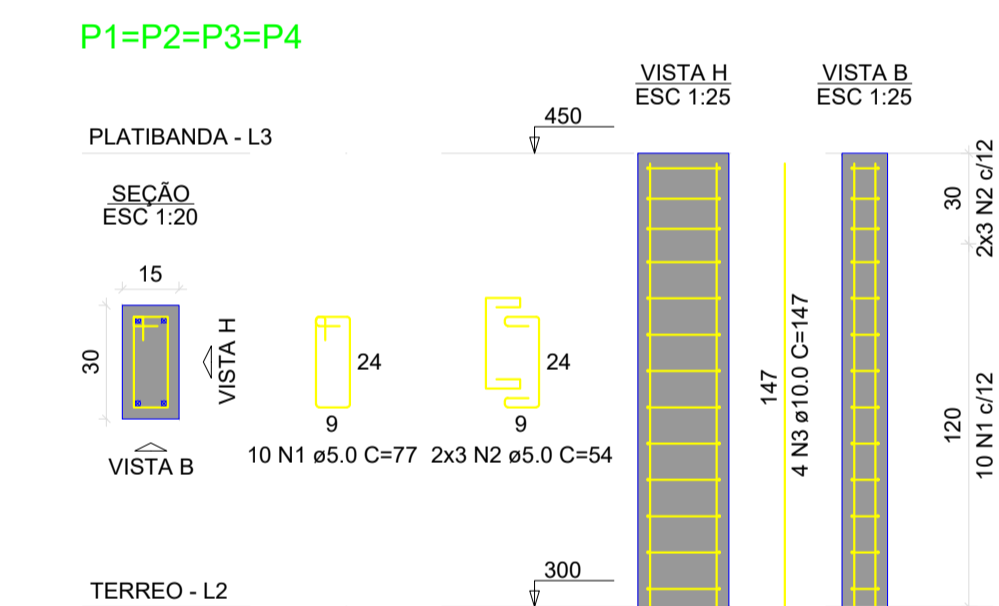
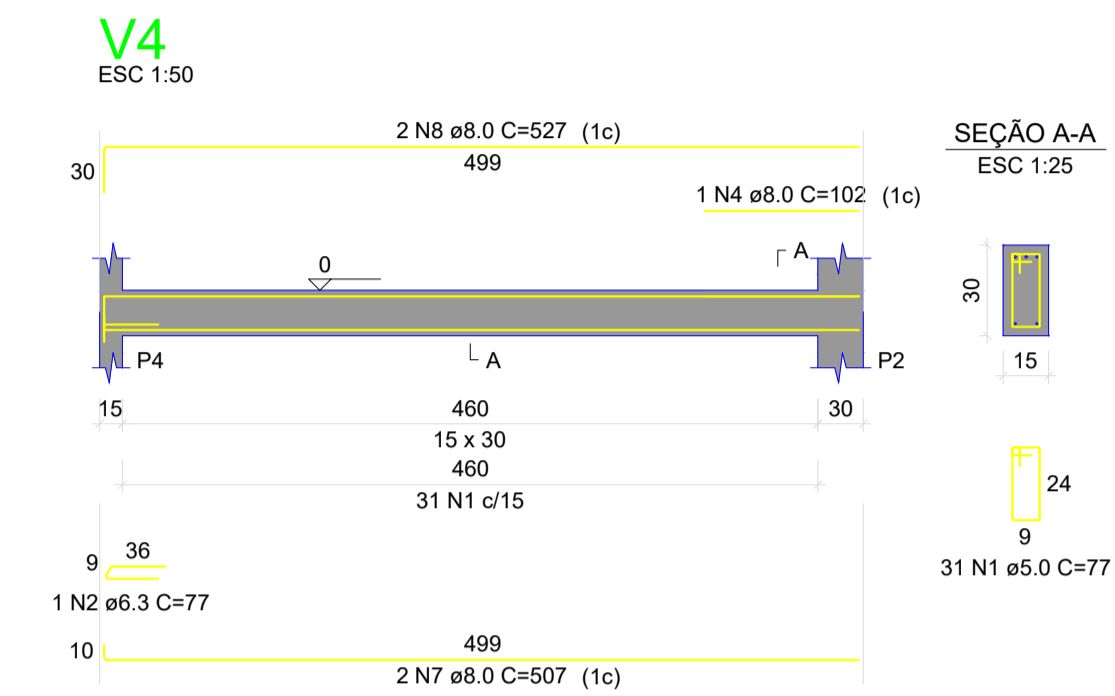
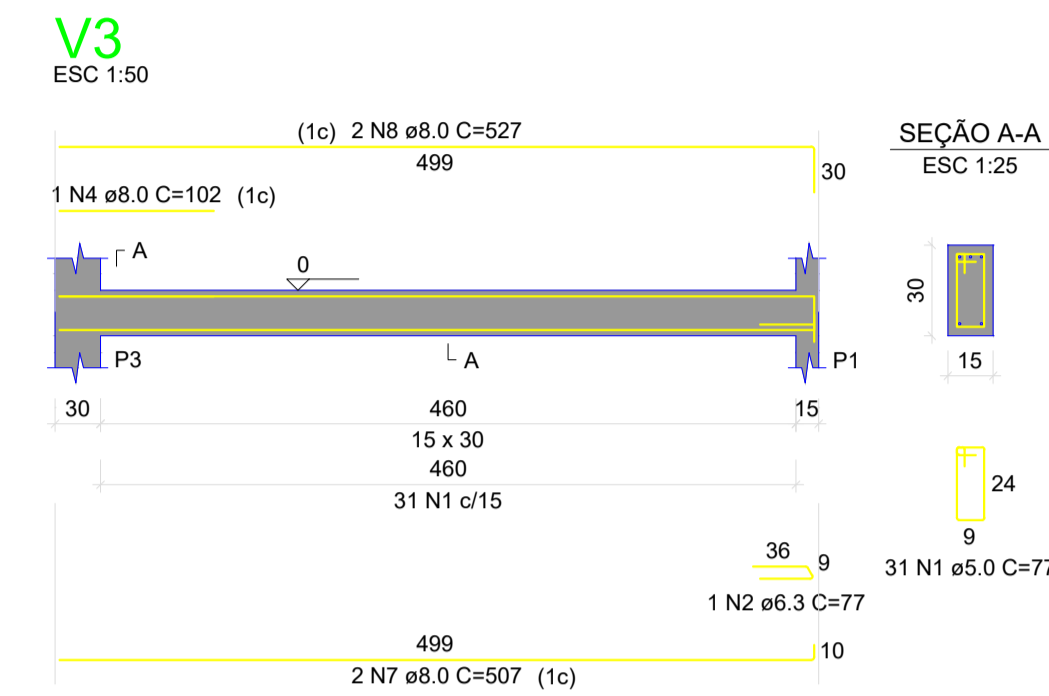
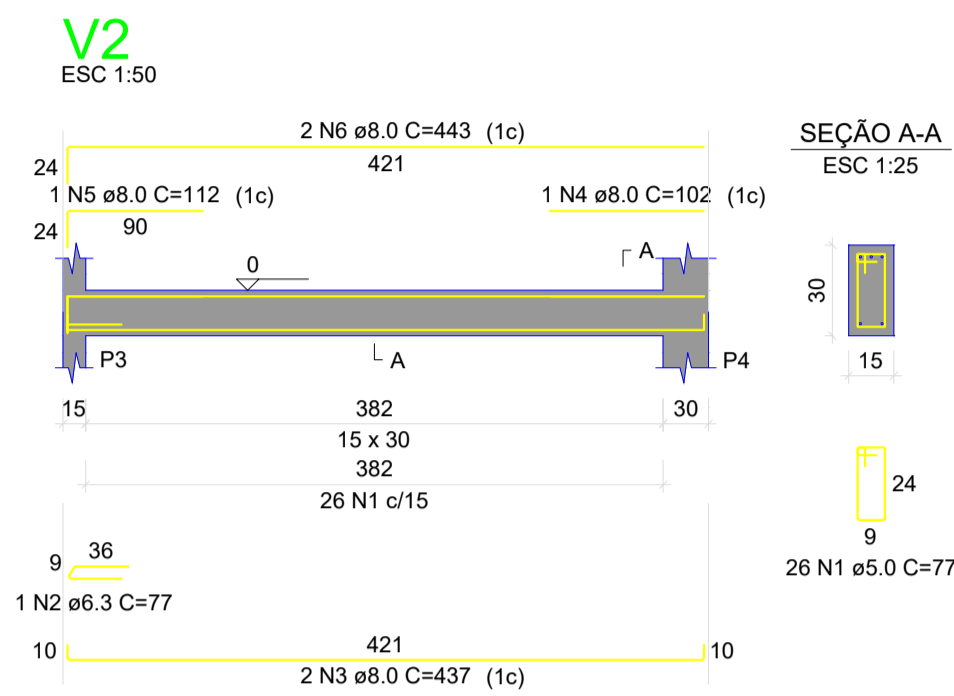
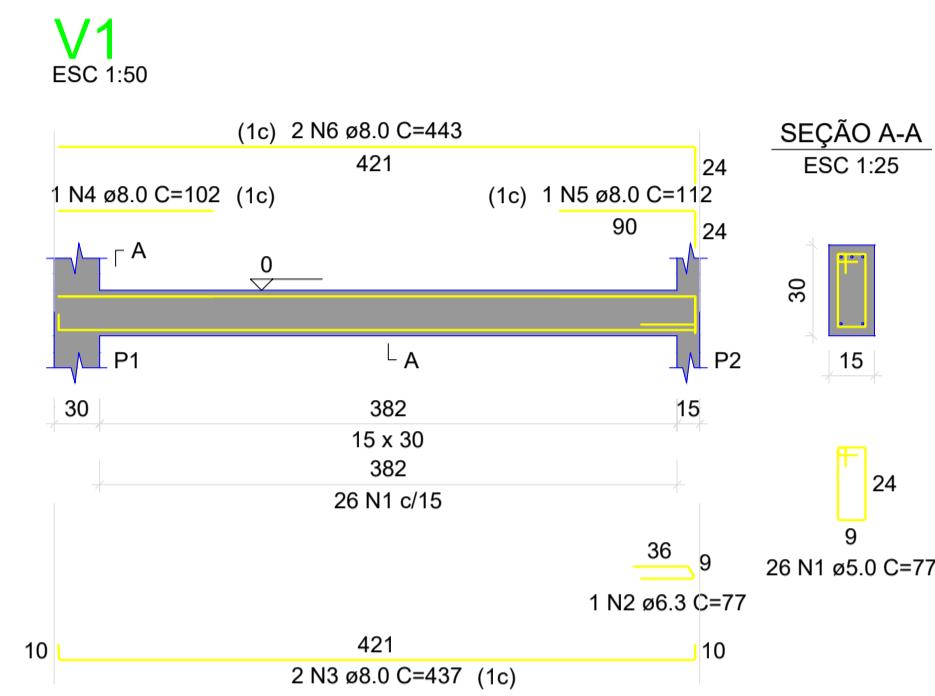
AÇO	N	DIAM (mm)	QUANT	C.UNIT (cm)	C.TOTAL (cm)
CA60	1	5.0	114	77	8778
CA50	2	6.3	4	77	308
CA50	3	8.0	4	437	1748
CA50	4	8.0	4	102	408
CA50	5	8.0	2	112	224
CA50	6	8.0	4	443	1772
CA50	7	8.0	4	507	2028
CA50	8	8.0	4	527	2108

RESUMO DO AÇO

AÇO	DIAM (mm)	C.TOTAL (m)	PESO + 0% (kg)
CA50	6.3	3.1	0.8
CA60	8.0	82.9	32.7
CA50	5.0	87.8	13.5

PESO TOTAL (kg)
CA50 33.5
CA60 13.5

Volume de concreto (C-25) = 0.76 m³
Área de forma = 12.63 m²



RELAÇÃO DO AÇO

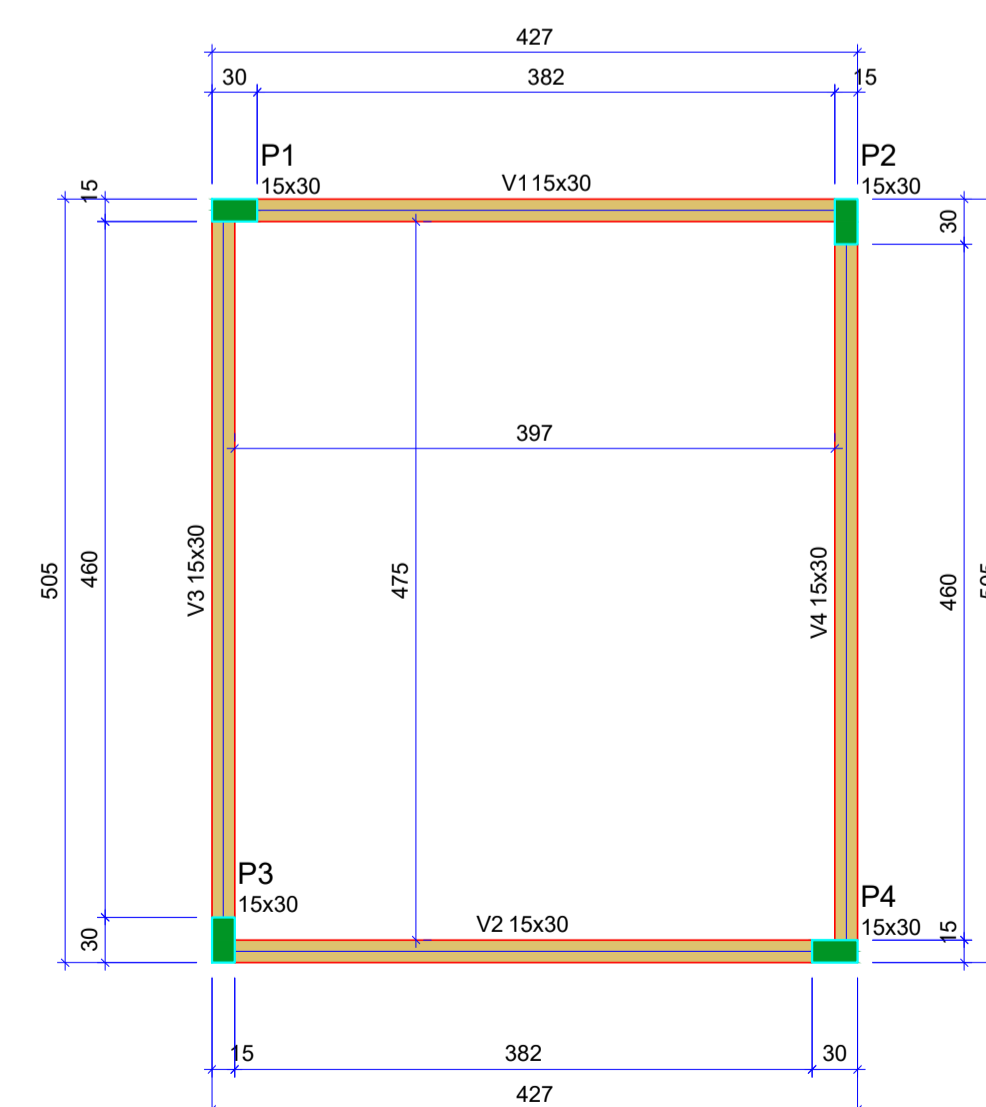
AÇO	N	DIAM (mm)	QUANT	C.UNIT (cm)	C.TOTAL (cm)
CA60	1	5.0	40	77	3080
CA50	2	5.0	24	54	1296
CA50	3	10.0	16	147	2352

RESUMO DO AÇO

AÇO	DIAM (mm)	C.TOTAL (m)	PESO + 0% (kg)
CA50	10.0	23.5	14.5
CA60	5.0	43.8	6.7

PESO TOTAL (kg)
CA50 14.5
CA60 6.7

Volume de concreto (C-25) = 0.27 m³
Área de forma = 5.40 m²



Forma do pavimento Platibanda
escala 1:50

Vigas

Nome	Seção (cm)	Elevação (cm)	Nível (cm)
V1	15x30	0	450
V2	15x30	0	450
V3	15x30	0	450
V4	15x30	0	450

Características dos materiais

fck (kgf/cm²)	Ecs (kgf/cm²)
250	241500

Dimensão máxima do agregado = 19 mm

Pilares

Nome	Seção (cm)	Elevação (cm)	Nível (cm)
P1	15x30	0	450
P2	15x30	0	450
P3	15x30	0	450
P4	15x30	0	450

Legenda dos pilares

	Pilar que morre
--	-----------------

Legenda das vigas e paredes

	Viga
--	------

PROJETO ESTRUTURAL

ENDEREÇO: Rua 35, Qd. X, Lt. X, BAIRRO X, Cachoeira Dourada-GO

PROPRIETÁRIO: Prefeitura Municipal de Cachoeira Dourada - GO, CNPJ: 00.079.806/0001-17

AUTOR DO PROJ.: ENG. CIVIL LORENA FATIMA SILVA CREA: 25.178/D-GO

Platibanda



CONTEÚDO:

ESCALA	DATA
INDICADA	MAR/2023
FOLHA	PRANCHA:
A-1	3/3
REVISÃO	
00	